

ΟΔΗΓΙΕΣ ΧΡΗΣΗΣ ΥΙ HOME



1. ΚΑΤΕΒΑΖΟΝΤΑΣ ΤΗΝ ΕΦΑΡΜΟΓΗ

Σκανάρετε το κατωτέρω κώδικα QR για την YI HOME Camera για την ολοκλήρωση της εφαρμογής.

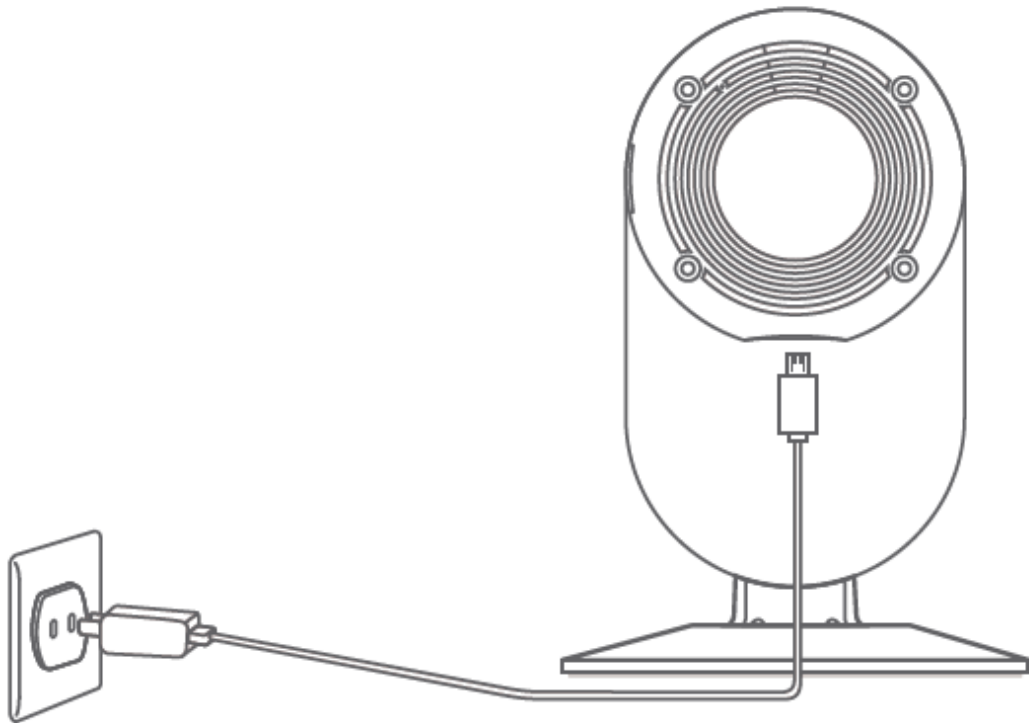
Μπορείτε επίσης να κατεβάσετε την εφαρμογή από το Google Play ή το App Store™ ψάχνοντας για το YI HOME APP.



Κώδικας QR για τη YI Home Camera

2. ΞΕΚΙΝΟΝΤΑΣ

1, Τοποθετήστε την μηχανή κοντά στο router, και βεβαιωθείτε ότι είναι διαθέσιμο ασύρματο WiFi, κατόπιν συνδέστε το καλώδιο Micro USB στη θύρα που βρίσκεται στο πίσω μέρος της μηχανής με την παροχή ρεύματος όπως φαίνεται στο σχήμα.

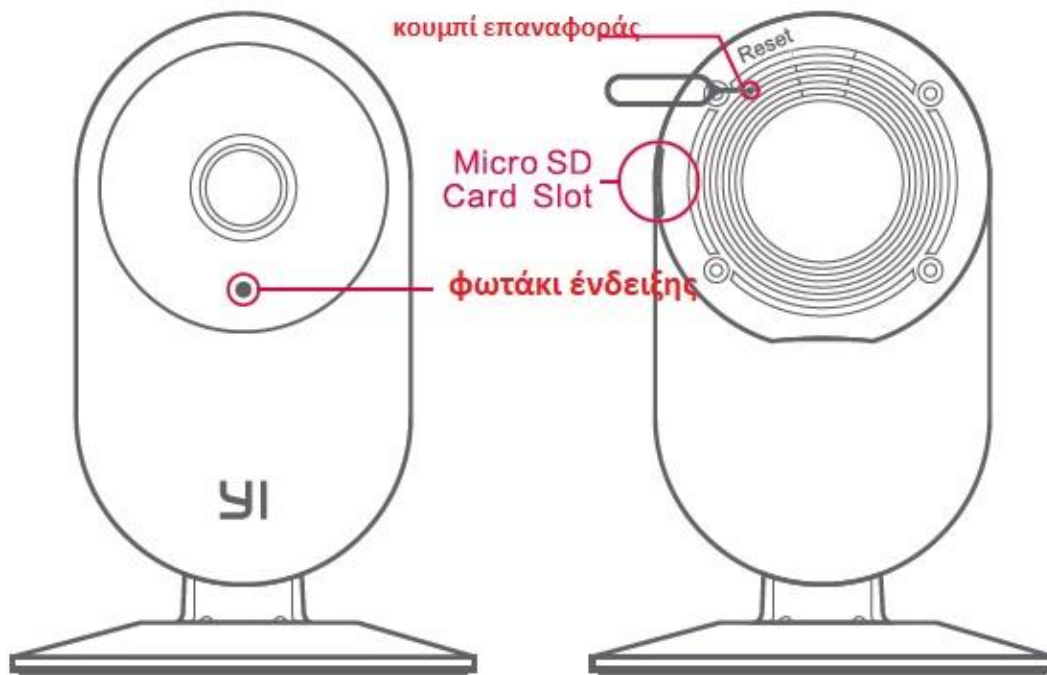


2.Περιμένετε μερικά δευτερόλεπτα μέχρι το κίτρινο φώς αρχίσει να αναβοσβήνει στο μπροστινό μέρος της μηχανής.

Εάν το κίτρινο φώς δεν αναβοσβήνει, χρησιμοποιείτε μιά ακίδα για να πιέσετε το κουμπί επανεκίνησης στο πίσω μέρος της μηχανής και περιμένετε έως κίτρινο φως ανάψει πάλι.

Σημείωση: Για την ενεργοποίηση της εγγραφής βίντεο τοπικά, παρακαλούμε εισάγετε μια SD κάρτα (δεν συμπεριλαμβάνεται) στην εσοχή όπως φαίνεται κατωτέρω.

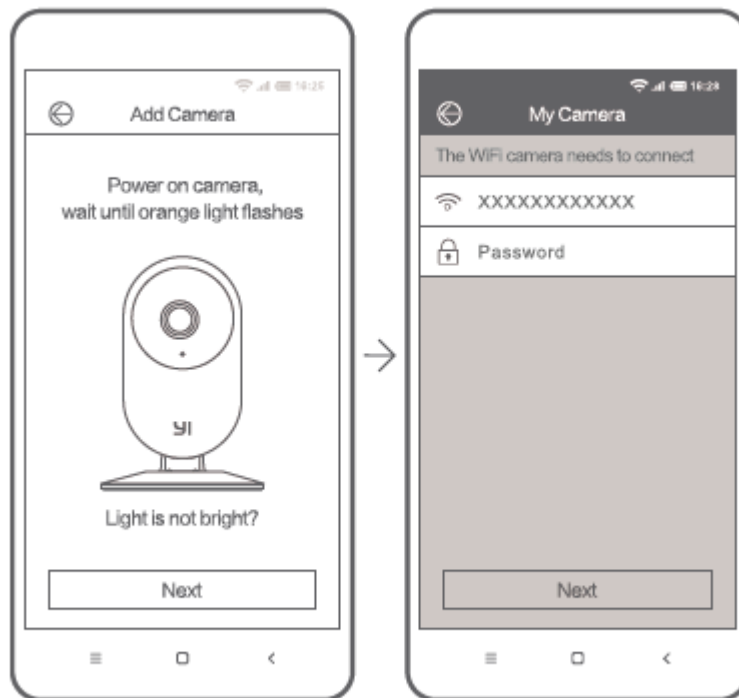
*Υποστηρίζει από 8GB έως 32GB, Micro SD class 4 και πιο πάνω



3. Σύνδεση της μηχανής με το τηλέφωνο σας.

1.Βεβαιωθείτε ότι η μηχανή είναι ενεργοποιημένη και το κίτρινο φως αναβοσβήνει στο μπροστινό μέρος της μηχανής.

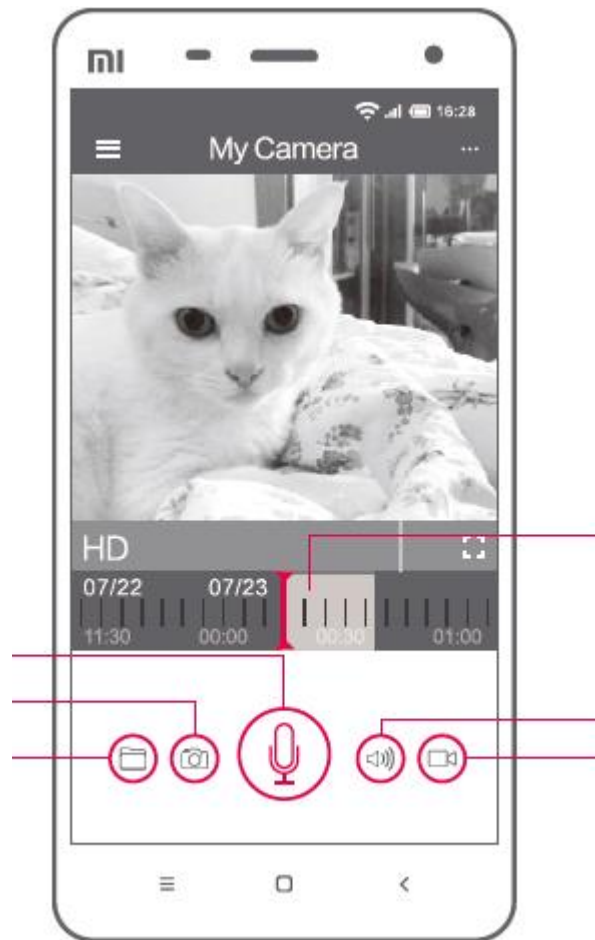
2.Ακολουθήστε τις απλές οδηγίες της εφαρμογής. Μπορείτε να ρυθμίσετε πολλές μηχανές την ίδια ώρα.



4. Προεσκόπηση ζωντανού βίντεο

1. Χρησιμοποιήστε την εφαρμογή Yi Home για την παρακολούθηση ζωντανού βίντεο στο τηλέφωνο σας.

Μπορείτε επίσης να εγγράψετε και να σώσετε βίντεο και εικόνες



Κράτησέ το για ομιλία
Τραβήξτε φωτογραφίες
και σώστε τις στο τηλέφωνο σας
Πρόσβαση στο Άλμπουμ

Προσοχή : Είναι παράνομο σε πολλές περιπτώσεις να εγγράψετε μια συνομιλία χωρίς τη συγκατάθεση όλων των μπλεκομένων. Παρακαλούμε να συμμορφώνεστε με όλους τους νόμους όταν χρησιμοποιείτε την Yi Home Camera.

Ιστορία Αναπαραγωγής
(Διαθέσιμη όταν έχει εισαχθεί
κάρτα Micro SD)
Χωρητικότητα :8-32 GB

Σίγαση/ενεργοποίηση μεγαφώνου

Εγγραφή και σώσιμο Βίντεο στο
τηλέφωνο σας

5. Αλλαγή σε δίκτυα Wi-Fi.

Όταν χρειαστεί να αλλάξετε WiFi δίκτυο ή να κάνετε αλλαγή στο WiFi password, ακολουθήστε τις ακόλουθες οδηγίες :

1. Χρησιμοποιήστε μια ακίδα για να πιέσετε το κουμπί επαναφοράς στο πίσω μέρος της μηχανής, και περιμένετε μέχρι να ανάψει το κίτρινο φως.
2. ανοίξτε την εφαρμογή Home στο τηλέφωνο σας και συμπληρώστε τις απλές οδηγίες για Add camera. Βίντεο που έχουν αποθηκευτεί στην Micro SD κάρτα σας δεν θα επηρεαστούν.



Συστάσεις

1. Τοποθετήστε τη μηχανή σε ανοικτό χώρο με σήμα Wi-Fi και μακριά από μεταλλικά αντικείμενα.
2. Αποφύγετε να τοποθετήσετε την μηχανή πίσω από έπιπλα, κοντά σε φουρνους μικροκυμάτων ,ή σε μέρη όπου τα καλώδια μπορούν να μπερδευτούν μεταξύ τους.

Συγχαρητήρια

Η YI home Camera είναι έτοιμη να χρησιμοποιηθεί

Γενικές προφυλάξεις: Πριν χρησιμοποιήσετε το προϊόν, διαβάστε προσεκτικά τις οδηγίες και κρατήστε τις στη συνέχεια και για μελλοντική χρήση.

Καθαρισμός-Πάντα να αποσυνδέετε τη συσκευή από την πρίζα πριν από τον καθαρισμό. Χρησιμοποιείτε μόνο ένα βρεγμένο πανί για τον καθαρισμό. Ποτέ μη χρησιμοποιείτε οποιοδήποτε είδος υγρού, καθαριστικό σπρέι ή οποιονδήποτε τύπο οργανικού διαλύτη για τον καθαρισμό του προϊόντος.

Αξεσουάρ -Για την ασφάλεια σας και να αποφύγετε ζημιά στο προϊόν, χρησιμοποιείτε αποκλειστικά τα εξαρτήματα που συνιστώνται από ΥΙ.

Υγρασία-Για να αποφύγετε το προϊόν που έχει καταστραφεί από την υψηλή υγρασία, καλό είναι να τοποθετείτε το προϊόν εργασίας αυτής σε μέρος ελεγχόμενης υγρασίας.

Εξωτερικών αντικείμενα- Μη χρησιμοποιείτε ή αποθηκεύετε τη συσκευή κοντά σε θερμαινόμενη πηγή όπως στεγνωτήρια μαλλιών, φούρνος, καλοριφέρ ή οποιοδήποτε είδος εξοπλισμού ή συσκευών που παράγουν θερμότητα, συμπεριλαμβανομένων των ενισχυτών ισχύος